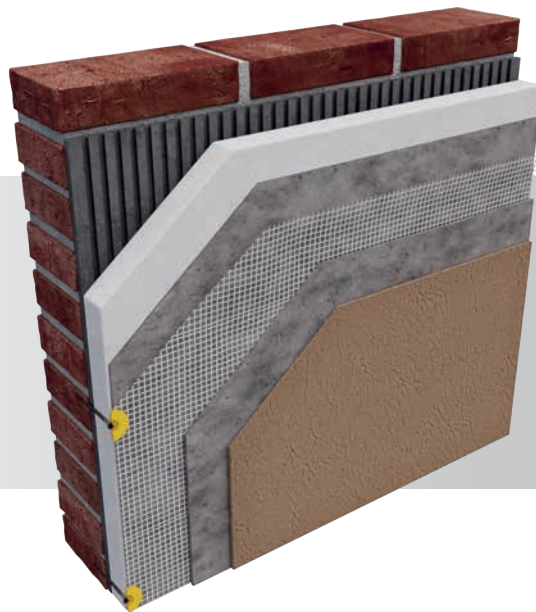


e·EIFS

Aísle su hogar de forma eficiente y ahorre más energía. utilizando las placas de EPS e-EIFS.

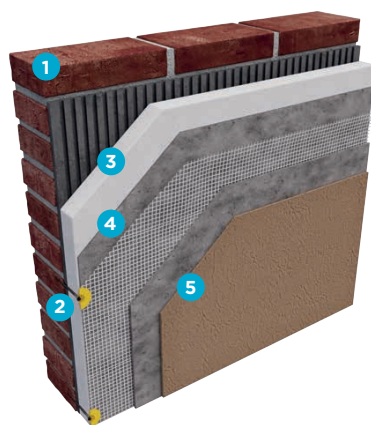


e-EIFS: Placas para aislación térmica exterior

Características del Producto:

El e-EIFS es una placa de EPS con un espesor de 30 y 50 mm, con ello se logra una aislación continua sin puentes térmicos, para el sistema EIFS o a capoto.

EIFS* (Exterior Insulation Finish Systems) es un sistema de aislación de fachadas para muros y losas ventiladas que funciona a través de la superposición de 5 pieles:



1. Muro de obra humedad (mampostería) o en seco (steel framing).
2. Fijación.
3. Capa aislante (e-EIFS).
4. Capa impermeabilizante.
5. Capa exterior de terminación (acabado final con textura y color).

¿Porqué utilizar el e-EIFS?

Mayor ahorro de energía y protección del medio ambiente: permite lograr un consumo eficiente de calefacción y refrigeración logrando un ahorro notable del consumo.

- Aislación térmica exterior sin puentes térmicos
- Encastres perfectos entre placas: logrando una mayor hermeticidad entre placas y una aislación continua.
- Facilidad de transportar y colocar ya que no requiere de herramientas especiales.
- Mayor confort interior.
- Aislante acústico: reduciendo los ruidos de impacto.
- Sin mantenimiento.
- Impermeable al agua.

Datos técnicos

Densidad	20 kg/m ³ .
Conductividad térmica (λ).	0.031 W/m.K.

Presentación del producto

Ancho	600 mm	600 mm
Alto	1200 mm	1200 mm
Espesor	30 mm	50 mm

